

Schéma Directeur des Energies

Fiche-commune de Nalliers

Février 2023



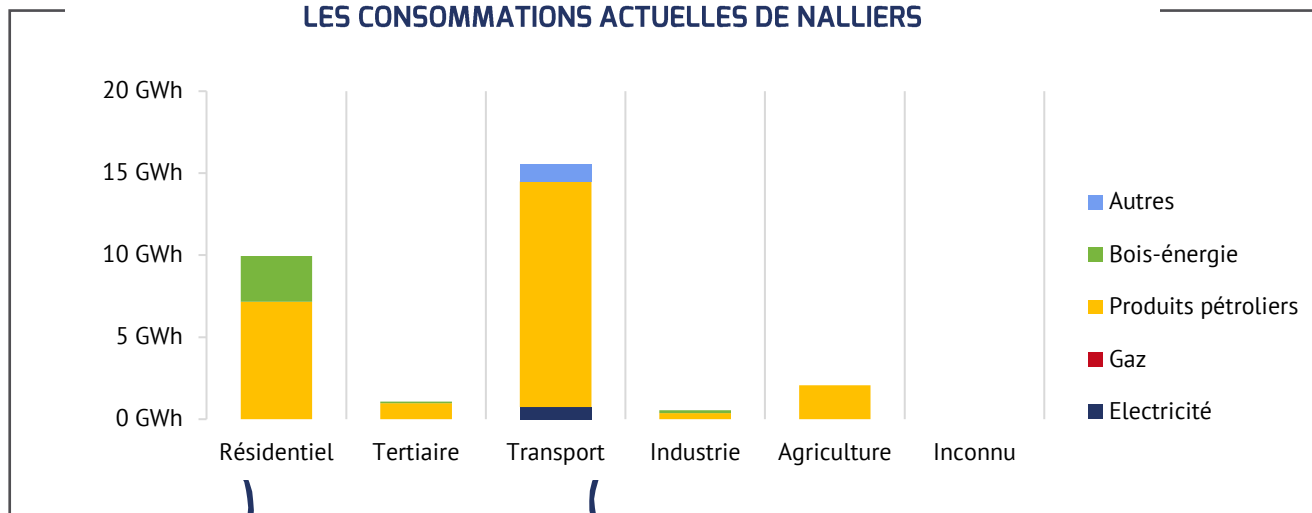
Maîtrise de l'énergie



**39 GWh consommés,
soit 17 MWh/habitant**

(25 MWh/hab en Vendée, 24 MWh/hab en France)

LES CONSOMMATIONS ACTUELLES DE NALLIERS



Résidentiel

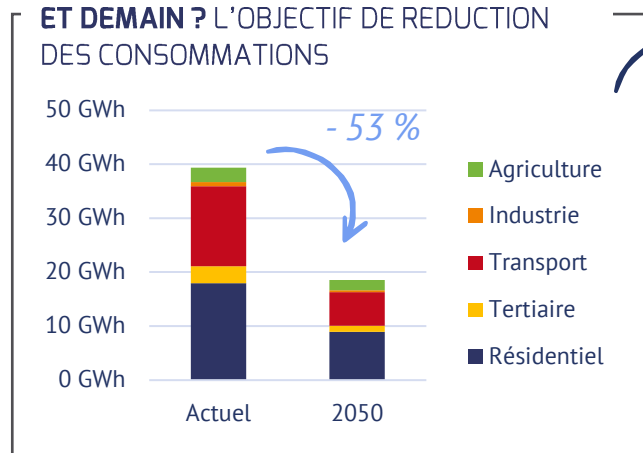
**18 GWh consommés,
46% du bilan**



Transport

**14 GWh consommés,
38% du bilan**

ET DEMAIN ? L'OBJECTIF DE REDUCTION DES CONSOMMATIONS



La mise en œuvre d'actions très ambitieuses, à la hauteur des objectifs sectoriels du PCAET, permettrait à la commune de réduire ses besoins de 53%



Aucun projet d'envergure en cours n'a été recensé.



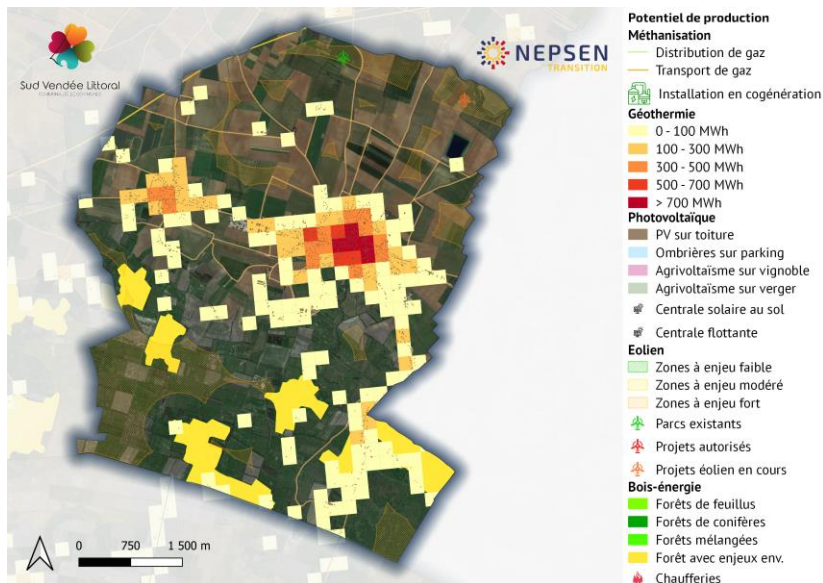
33% des besoins énergétiques actuels couverts par la production locale



Eolien

1 installation,
9,7 GWh produits

ET DEMAIN ? LE POTENTIEL DE LA COMMUNE DE NALLIERS PAR FILIERE ENERGETIQUE



Type d'ENR	Nalliers
Eolien	70,10 GWh
Photovoltaïque	19,59 GWh
Hydroélectrique	0,00 GWh
Méthanisation	3,71 GWh
Bois-énergie	0,29 GWh
Solaire thermique	1,07 GWh
Géothermie	Données à venir
Chaleur fatale	0,00 GWh

LES ATOUTS DE NALLIERS POUR DEVELOPPER SA PRODUCTION ENR

- Un très fort potentiel de développement photovoltaïque sur toiture
- Un potentiel de développement éolien sur des zones à enjeux faibles ou modérés.
- Des sites propices au développement de la méthanisation



Nalliers totalise 95 GWh de potentiel de production d'énergie renouvelable (projets en cours compris).

Soit plus de 100% de ses besoins énergétiques à horizon 2050.